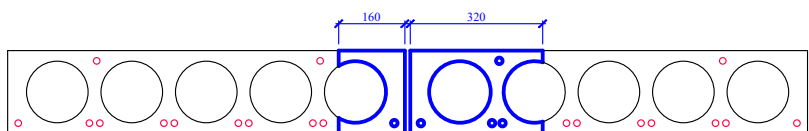


- DĚLKA PODÉLNÉHO ŘEZU BUDE MAX. 1 m OD ZD



označení	název místnosti	plocha [m ²]	podlaha	stěna	strop
201	JEDÍLNA	128,30	LINO	STUKOVÁ OMÍTKA, DŘEVĚNÝ OBKLAD	STUKOVÁ OMÍTKA
202	VARNA	87,20	DLAŽBA	STUKOVÁ OMÍTKA, KERAMICKÝ OBKLAD	STUKOVÁ OMÍTKA
203	DĚLNÍ MÍSTNOST	11,50	LINO	STUKOVÁ OMÍTKA	STUKOVÁ OMÍTKA
204	WC - KUCHYN	1,53	DLAŽBA	STUKOVÁ OMÍTKA, KERAMICKÝ OBKLAD	STUKOVÁ OMÍTKA
205	SOC. ZAŘÍZENÍ KUCHYN	5,83	DLAŽBA	STUKOVÁ OMÍTKA, KERAMICKÝ OBKLAD	STUKOVÁ OMÍTKA
206	STROJOVNA VÝT	14,10	BET. MAZANINA	STUKOVÁ OMÍTKA	STUKOVÁ OMÍTKA
207	JEDÍLNA - BUFET	39,50	KOBEREC	STUKOVÁ OMÍTKA	STUKOVÁ OMÍTKA
208	BUFET	10,90	KOBEREC	STUKOVÁ OMÍTKA	STUKOVÁ OMÍTKA
209	SKLAD KUCHYN	12,70	LINO	STUKOVÁ OMÍTKA	STUKOVÁ OMÍTKA
210	UPOVĚDĚNÁ	6,60	DLAŽBA	STUKOVÁ OMÍTKA, KERAMICKÝ OBKLAD	STUKOVÁ OMÍTKA
211	CHODBA	20,60	DLAŽBA	STUKOVÁ OMÍTKA	STUKOVÁ OMÍTKA
212	ŠATNA KUCHYN	7,44	LINO	STUKOVÁ OMÍTKA	STUKOVÁ OMÍTKA
213	UKLIDOVÁ MÍSTNOST	4,36	DLAŽBA	STUKOVÁ OMÍTKA, KERAMICKÝ OBKLAD	STUKOVÁ OMÍTKA
214	CHODBA	2,14	DLAŽBA	STUKOVÁ OMÍTKA	STUKOVÁ OMÍTKA
215	STROJOVNA VÝTAHU	0,90	BET. MAZANINA	STUKOVÁ OMÍTKA	STUKOVÁ OMÍTKA
216	VÝTAH	11,80	BET. MAZANINA	STUKOVÁ OMÍTKA	STUKOVÁ OMÍTKA
217	CHODBA - SCHODIŠTE	12,60	DLAŽBA	STUKOVÁ OMÍTKA	STUKOVÁ OMÍTKA
218	SKLAD KUCHYN	6,10	DLAŽBA	STUKOVÁ OMÍTKA	STUKOVÁ OMÍTKA
219	MYTÍ ČERNÝCH NÁDOBÍ	10,50	DLAŽBA	STUKOVÁ OMÍTKA, KERAMICKÝ OBKLAD	STUKOVÁ OMÍTKA
220	MYTÍ BÍLÝCH NÁDOBÍ	10,55	DLAŽBA	STUKOVÁ OMÍTKA, KERAMICKÝ OBKLAD	STUKOVÁ OMÍTKA
221	CHODBA	33,40	DLAŽBA	STUKOVÁ OMÍTKA, DŘEVĚNÝ OBKLAD	STUKOVÁ OMÍTKA

ZÓP PROJANT				Fílíp Marek	
Fílíp Marek	PROJEKT	KRESIL	KONTROLOVAL	projekčná činnost ve výstavbě Hřebčín Jizevka, Zlín nad Sázavou KOJ 2648472	
<i>H. Mareš</i>	<i>F. Mareš</i>	<i>F. Mareš</i>	<i>F. Mareš</i>	FORMAT 70 x 120 mm KSTN-10040-47 www.kstn.cz/stanovky.pdf	
INVESTOR	Kraj Vysočina, Žalozna (1882-97, 586 01) Jihlava			MĚRKA 2 : A4	
MÍSTO STAVBY	Břidko zvr. 592 31 Nové Město na Moravě			DATUM 9/2024	
Střední odborná škola Nové Město na Moravě REKONSTRUKCE KUCHYNĚ BEŽENSKÉ				ÚPES DPS	
D.1.1. SO1 - ARCHITEKTURA A STAVEBNÍ TECHNICKÉ ŘEŠENÍ				CERÁZKY 25/20	
PŮDORYS 2 NP - ZÁKLADY STAV, BOURACÍ PRÁČE				ČÍSLO KOPIE	
				ČÍSLO VÝKRESU 02	